

## Porta, scheda prodotto.

### Tipologie



Battente

Scorrevole

### Tipologie ante e materiali

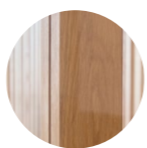
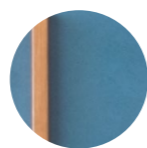
Legno  
(abete; rovere):



plissé

a righe

Mdf  
colorato in pasta



trasparente



colorato

Vetro:

Le porte sono realizzate in legno o in vetro e le stesse tipologie sono disponibili sia anta scorrevole, sia anta battente con diverse possibilità di personalizzazioni dimensionali e altezze su misura ad anta unica o frazionata.

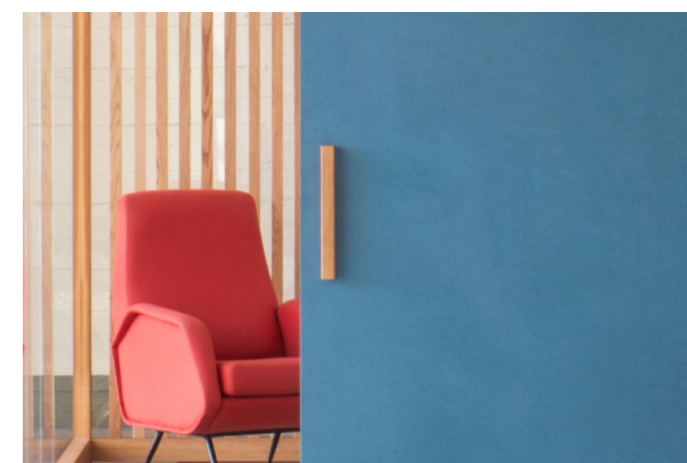
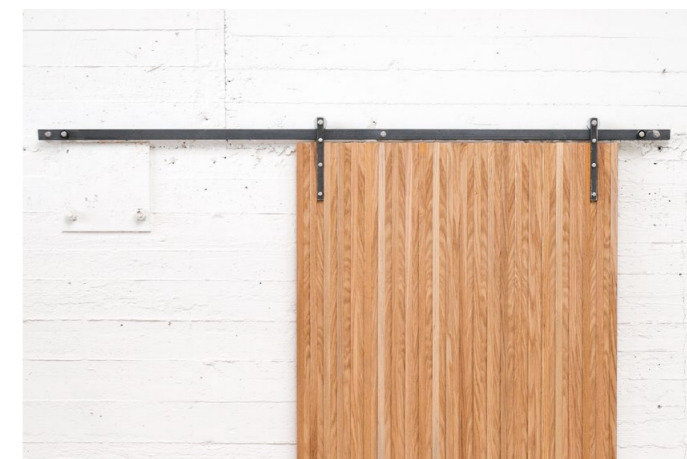
Possono essere impiegate anche al di fuori dell'ambito parete con possibilità

di posa su muratura o cartongesso senza l'uso del controtelaio. Per le porte scorrevoli è possibile scegliere fra due sistemi di scorrimento il primo a scomparsa con carrelli in acciaio e ruote in teflon su guida in alluminio estruso il tutto nascosto da profili in legno, mentre il secondo a vista con binario artigianale in ferro nero naturale e ruote in acciaio.

Le maniglie proposte sono artigianali e realizzate in ferro e bronzo bianco.

© 2015 tutti i diritti riservati

## Porta, scheda prodotto.



In alto a sinistra porta a battente plissé, a lato porta scorrevole a righe su muratura; qui sopra dettaglio della porta in mdf; sotto dettagli dei sistemi di apertura.

